

WOHNSTÄTTE AM FLIEDERBUSCH



Neubau von 3 eingeschossigen Wohngruppen

Foto: Dragan Dragin

Neubau von 3 Wohngruppen für die Stephanus-Stiftung in Bad Freienwalde ca. 1.700 BGF

BAUHERR

Stephanus-Stiftung

AUFTRAGGEBER

Stephanus-Stiftung

LEISTUNGSUMFANG

Tragwerksplanung Lph 1-6

ARCHITEKT

MULTIPLAN BAUPLANUNGS GMBH

HERSTELLUNGSKOSTEN

ca. 2,5 Mio €

ZEITRAUM

2019-2020



Eingangsbereich

Foto: D. Dragin



Grafik Multiplan BauplanungsgmbH



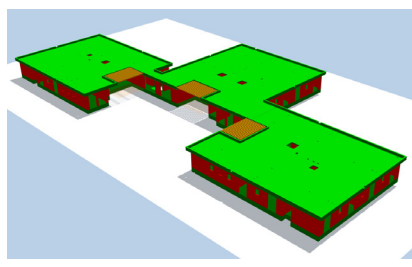
Baufortschritt 08.2020

Foto: 2BPlan



Teilansicht

Foto: D. Dragin



3D Darstellung

Grafik: 2BPlan



Teilansicht

Foto: D. Dragin

Objektbeschreibung

Geplant wurde eine Wohnstätte für 3 Wohngruppen als eingeschossiger Neubau.

Baufaufgabe

Das geplante Wohnheim ist eingeschossig. Sohle und Decke werden in Stahlbeton hergestellt. Die Wände sind 17,5 cm dick und wurden mit Kalksandsteinen (Quadroelementen) gemauert.

Besonderheiten

Wegen der relativ großen Ausdehnung der Baukörper, der geringen Auflast und der Verwendung von KS-Mauerwerk galt das Hauptaugenmerk der Vermeidung von Rissen resultierend aus thermisch bedingten Relativbewegungen und Schwindprozessen. Es entstanden 3 Baukörper, welche durch eine Gebäudetrennfuge voneinander getrennt wurden. Die Decken erhielten außerhalb der gewählten „Festpunkte“ schubweiche Lager und die Türöffnungen wurden geschosshoch geplant. Im Bereich der schubweichen Lager erhielten die Mauerwerkswände einen Ringanker in U-Schalen.

Ansprechpartner:

Bauherr:

Herr Roggel, Stephanus-Stiftung

Architekt:

Herr Krebs, MULTIPLAN BAUPLANUNGS GMBH