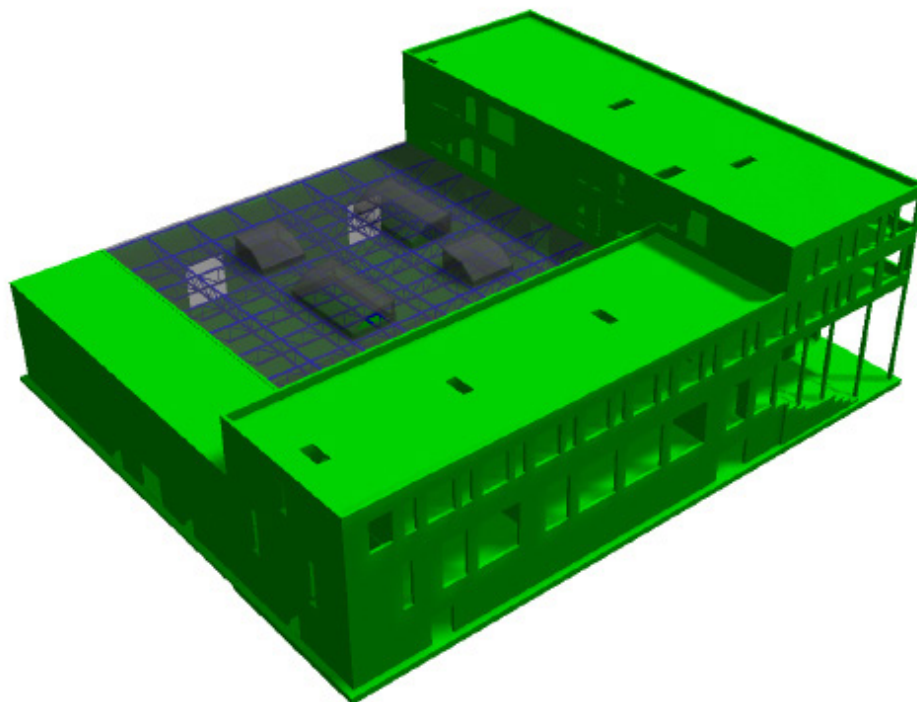


NEUBAU DES FORSCHUNGSZENTRUMS



3D Modell für Ausführungsplanung

Grafik: 2BPlan

DAS LAND BRANDENBURG BEABSICHTIGT DEN NEUBAU EINES FORSCHUNGSZENTRUMS 3H (EHEMALS LEHRGEBÄUDE NR. 3B) AUF DEM CAMPUS DER BRANDENBURGISCHEN TECHNISCHEN UNIVERSITÄT.

BAUHERR

BLB Cottbus, BG Baumanagement
Hochschulbau Cottbus
Juri-Gagarin-Str.- 17, 03046 Cottbus

AUFTRAGGEBER

siehe oben

LEISTUNGSUMFANG

Lph 1-5

ARCHITEKT

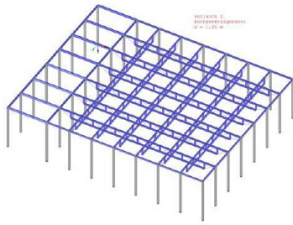
AVP Architekten BDA
Hasenheide 61/II, 10967 Berlin

HERSTELLUNGSKOSTEN

13,5 Mio. €

ZEITRAUM

Planung: 2016 - 2017
Baubeginn: 2017

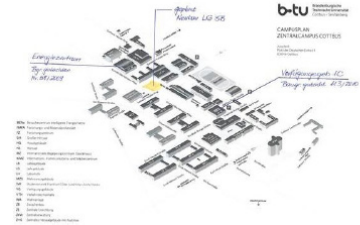


Fachwerkträgerrost Halle V2
Grafik: 2BPlan

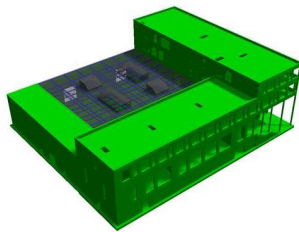


Ansicht Ost

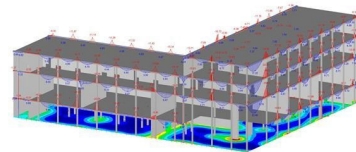
Grafik: AVP Architekten



Lageplan BTU Cottbus



CAD-3D Modell für Ausführungsplanung
Grafik: 2BPlan



Statikmodell

Grafik: 2BPlan

Objektbeschreibung

Das Land Brandenburg beabsichtigt den Neubau eines Forschungszentrums 3h (ehemals Lehrgebäude Nr. 3B) auf dem Campus der Brandenburgischen Technischen Universität Cottbus westlich der Forschungs- und Materialprüfanstalt, Ecke Konrad- Wachsmann - Allee und Siemens - Halske - Ring. Zwischenzweirechtwinklig zueinander angeordneten Bürotrakten befindet sich eine Testhalle.

Besonderheiten

Die Flurwände im 1. und 2. OG dienen als wandartige Träger zur Abfangung über den stützenfreien großen Seminar- und Schulungsräumen im 1.OG.

Baufaufgabe

Decken, Stützen, Wände und Fundamente werden aus Stahlbeton hergestellt.
Nur das Dach der Halle bildet ein Trägerrost aus Stahlfachwerkträgern.
Als Fassade ist eine Vorhangfassade aus räumlich gestalteten Betonelementen vorgesehen.
Das Erdgeschoß ist wieder kleinteiliger strukturiert und dient als Technik- und Versorgungsgeschoß.

Ansprechpartner

Bauherr: Gerlinde Wanke
BLB Cottbus, BG Baumanagement
Hochschulbau Cottbus
Juri-Gagarin-Str.- 17, 03046 Cottbus

Architekt: Walter Vielain
AVP Architekten BDA
Hasenheide 61/II, 10967 Berlin